



KOD UCZNIĄ

**Konkurs Geograficzny
dla uczniów szkół podstawowych województwa zachodniopomorskiego
w roku szkolnym 2020/2021**

Etap szkolny

Drogi Uczniu!

Prosimy, abyś przed przystąpieniem do rozwiązywania zadań zapoznał się z poniższymi informacjami i wskazówkami.

1. Przed Tobą **25 zadań** do rozwiązania – liczba punktów możliwych do uzyskania podana jest w nawiasie, przy numerze zadania.
2. Liczba punktów do zdobycia za cały test – **40**.
3. Dziesięć zadań to zadania zamknięte zawierające cztery odpowiedzi, z których tylko jedna jest poprawna. Znajdź ją i zaznacz.
4. W przypadku pomyłki błędną odpowiedź obwiedź kółkiem i zaznacz nową, poprawną. Jeżeli zaznaczysz więcej niż jedną odpowiedź bez wskazania, która jest prawidłowa, żadna nie zostanie uznana.
5. W przypadku pozostałych zadań działaj zgodnie z poleceniami. Czytaj je bardzo uważnie.
6. Zapisuj wszystkie istotne etapy rozwiązania każdego zadania wymagającego obliczeń.
7. Pisz tylko długopisem lub piórem, nie używaj ołówka, gumki ani korektora.
8. W czasie rozwiązywania zadań możesz używać linijki i prostego kalkulatora.
9. Po zakończeniu pracy sprawdź, czy udzieliłeś wszystkich odpowiedzi.
10. Czas rozwiązywania zadań: **60 minut**.

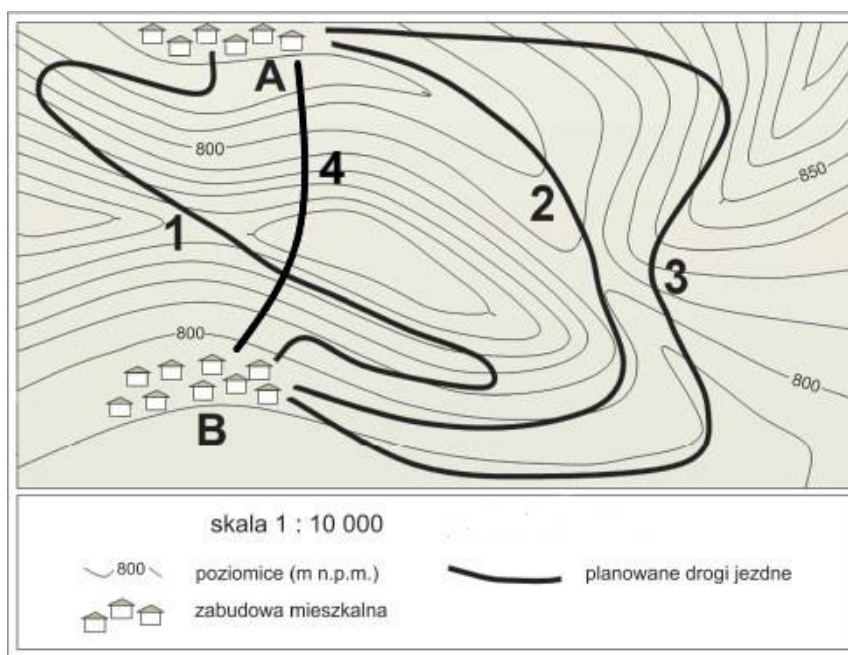
Powodzenia!

Zadanie 1. (0-1 pkt)

Linia na mapie, która łączy punkty o tej samej wysokości nad poziomem morza to:

- A. izobata.
- B. izohipsa.
- C. izohieta.
- D. izoterma.

Rysunek do zadania 2 i 3.



Zadanie 2. (0-1pkt)

Cięcie poziomcowe, inaczej zwane skokiem poziomc, na załączonej mapie wynosi:

- A. 50 m.
- B. 20 m.
- C. 5 m.
- D. 10 m.

Zadanie 3. (0-1pkt)

Władze pewnej gminy zdecydowały się skorzystać z rządowego programu budowy dróg i postanowiły wybudować nową drogę łączącą miejscowości A i B. Przygotowano kilka wariantów przebiegu tej drogi, które uwzględniały ukształtowanie terenu i związane z tym koszty budowy. Najbardziej racjonalny przebieg tej drogi oznaczono numerem:

- A. 1
- B. 2.
- C. 3.

D. 4.

Zadanie 4. (0-2 pkt.)

Oblicz skalę mapy, jeżeli rzeka o długości 35 km ma na niej długość 7 cm.

.....

.....

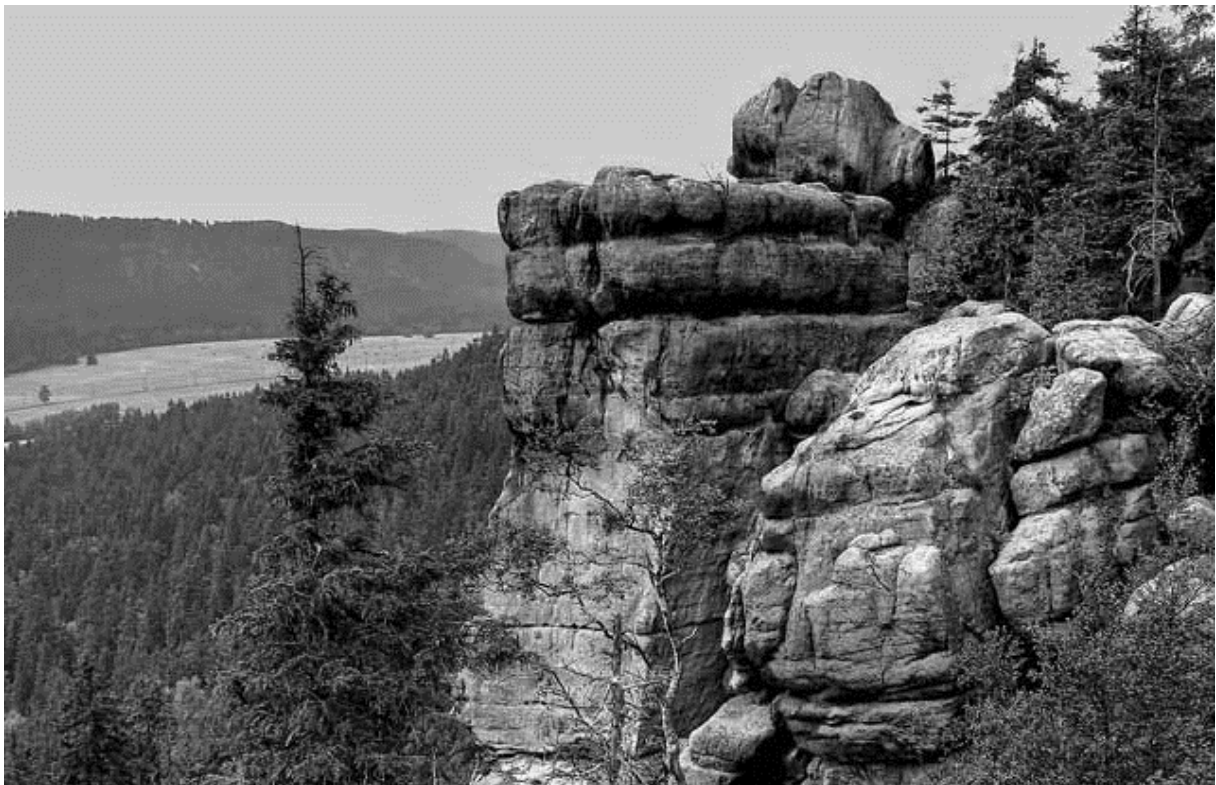
.....

.....

.....

Zadanie 5. (0-1pkt.)

Fotografia przedstawia charakterystyczne cechy krajobrazu pewnego regionu Polski.



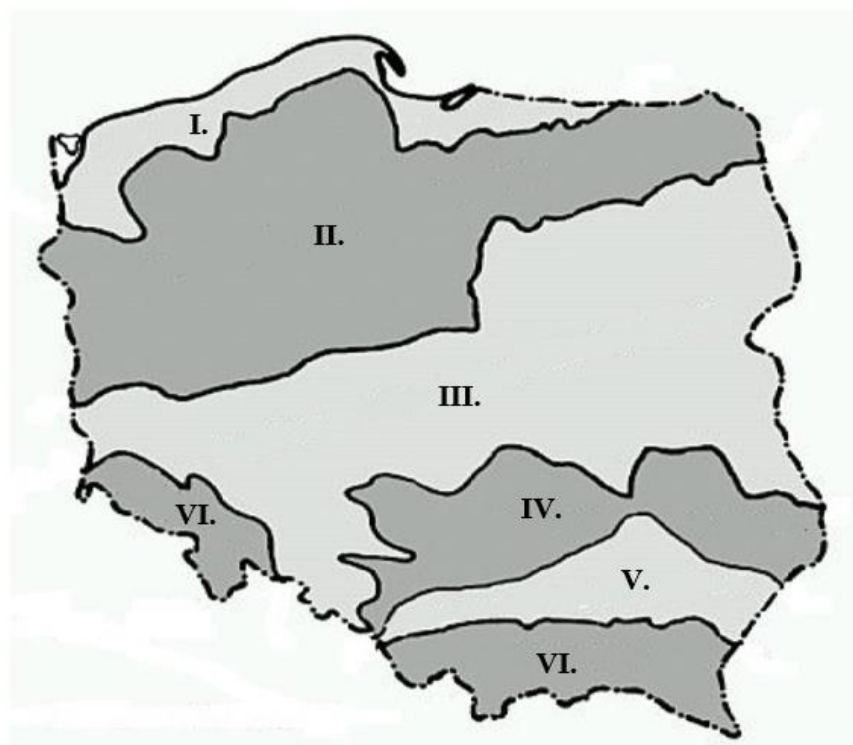
<https://images.app.goo.gl/f3YdJKLXPittf5ir7>

Na podstawie własnej wiedzy zaznacz opis, który dotyczy przedstawionego krajobrazu.

- A. Region ten znajduje się na wysokości ponad 2000 m n.p.m. Dominuje w nim proces wietrzenia mrozowego.
- B. Przedstawiony obszar znajduje się w obrębie Parku Narodowego Gór Stołowych.
- C. Obszar ten jest zbudowany ze skał magmowych, które ulegają ruchom izostatycznym.
- D. Region, którego fragment przedstawiono na fotografii, jest porośnięty lasem mieszanym z wyraźną dominacją dębu, klonu oraz lipy.

Zadanie 6. (0-1pkt)

Mapa przedstawia główne pasy rzeźby terenu w Polsce.



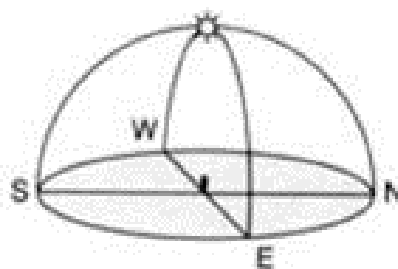
Krajobraz staroglacjalny jest charakterystyczny dla pasa oznaczonego cyfrą rzymską:

- A. V.
- B. IV.
- C. III.
- D. II.

Zadanie 7. (0-1pkt)

Rysunek przedstawia widomą wędrówkę Słońca nad horyzontem w dniu równonocy. Jakiej szerokości geograficznej odpowiada przedstawiony moment górowania Słońca?

- A. Biegun.
- B. Zwrotnik Raka.
- C. Koło podbiegunowe.
- D. Równik.



Zadanie 8. (0-2pkt.)

Mapa przedstawia trasę pierwszej wyprawy dookoła świata rozpoczętej w roku 1519 w Hiszpanii, a zakończonej w 1522 roku.



- A. Żeglarzem, który rozpoczął tę wyprawę był
- B. Jakiej narodowości był ten żeglarz?
- C. Zginął on w trakcie wyprawy 27 kwietnia 1521 zamordowany przez mieszkańców wyspy Mactanw Archipelagu

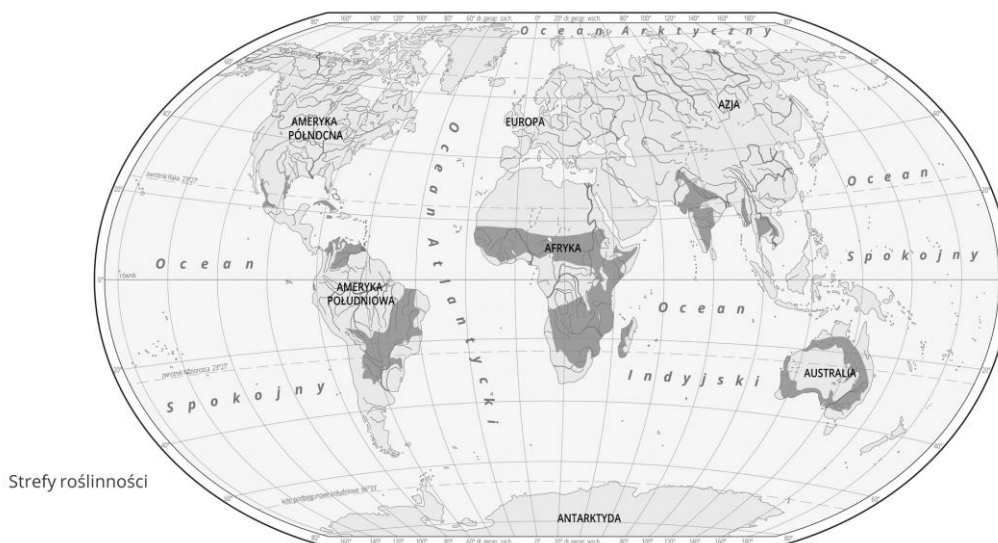
Zadanie 9. (0-2pkt.)

Oceń prawdziwość informacji dotyczących Ziemi wpisując **literę P**, jeżeli zdanie jest prawdziwe lub **literę F**, gdy zdanie jest fałszywe.

- A. Promień biegunowy Ziemi jest o ok. 21 km dłuższy od promienia równikowego.
- B. Ziemia ma kształt zbliżony do elipsoidy obrotowej – bryły geometrycznej powstałej przez obrót elipsy wokół własnej osi.
- C. Długość średniego promienia Ziemi wynosi 6371 km.
- D. Ziemia jest spłaszczona przy biegunach, ponieważ obiega Słońce po drodze zwanej orbitą.

Zadanie 10. (0-2pkt.)

Mapa przedstawia jedną ze stref roślinnych na Ziemi.



- A. Jak nazywa się ta strefa roślinna?
- B. Jakie pory roku są charakterystyczne dla tego obszaru?
- C. Podkreśl, które z wymienionych zwierząt nie zamieszkują tego obszaru?

antylopy, zebry, bizony, słonie, tygrysy, żyrafy, lwy.

Zadanie 11. (0-2pkt.)

Uzupełnij tekst, podkreślając jedno z określeń zapisanych kursywą, by zdanie było prawdziwe.

Z ruchem *obrotowym/obiegowym* Ziemi wiąże się działanie siły Coriolisa. Powoduje ona odchylenie kierunku poruszających się ciał – w *prawo/w lewo* na półkuli północnej oraz w *prawo/w lewo* na półkuli południowej. Jedynie ciała przemieszczające się dokładnie po *zwrotnikach/równiku* nie ulegają odchyleniu.

Zadanie 12. (0-2pkt)

Oblicz różnicę w stopniach między Lizboną a Moskwą wiedząc, że różnica czasu słonecznego między tymi miastami wynosi ok.2 godz. i 8 min.

.....

.....

.....

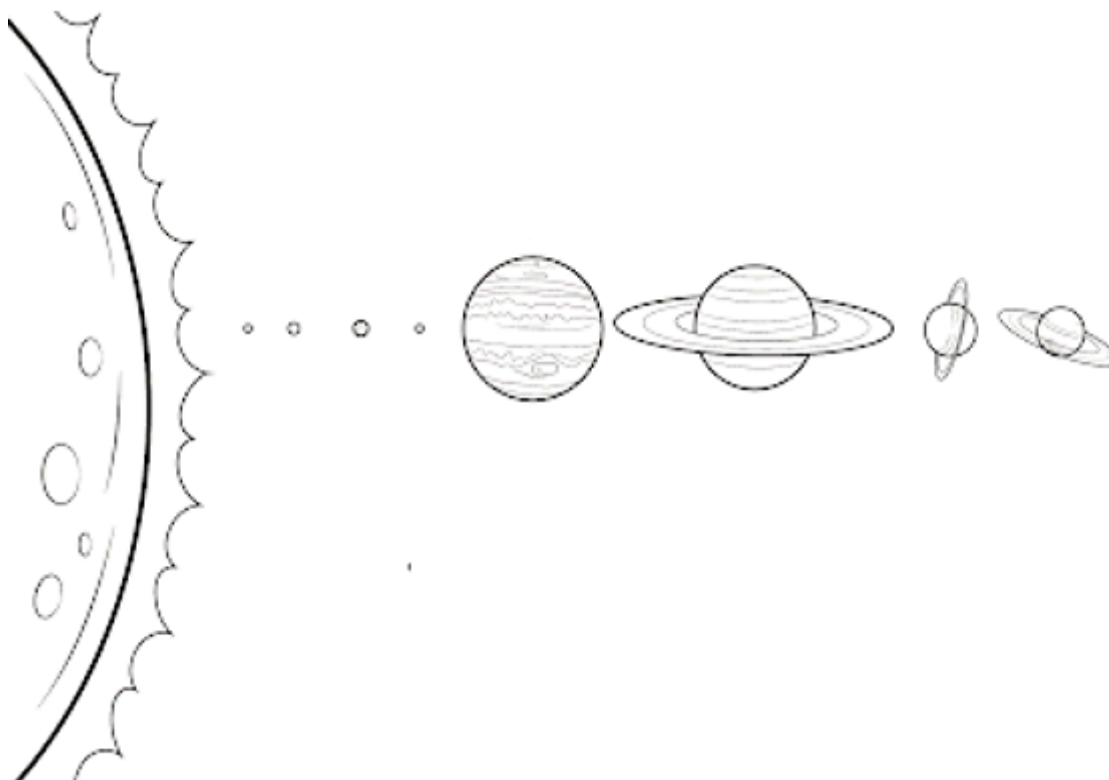
.....

.....

Zadanie 13.(0-2 pkt.)

Na rysunku przedstawiono schemat Układu Słonecznego.

- A. Podpisz Ziemię.
- B. Wpisz nazwę największej planety.
- C. Wpisz nazwy planet sąsiadujących z Ziemią.



Zadanie 14. (0-2pkt.)

Oblicz w kilometrach rozciągłość południkową kraju przedstawionego na załączonej mapie.

.....

.....

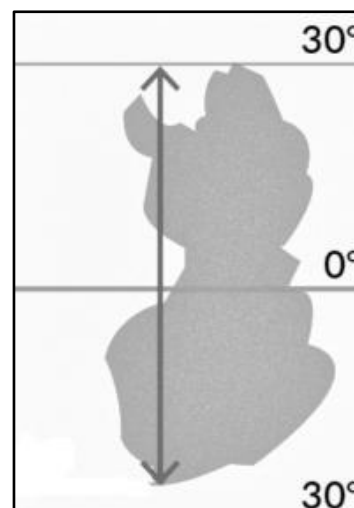
.....

.....

.....

.....

.....



.....
.....
Zadanie 15. (0-2pkt.)

Oceń prawdziwość informacji dotyczących Ziemi wpisując **literę P**, jeżeli zdanie jest prawdziwe lub **literę F**, gdy zdanie jest fałszywe.

- A. Kształt Ziemi, poszczególnych kontynentów, oceanów, mórz i wysp najlepiej odzwierciedla globus.
- B. Południki i równoleżniki na globusie zawsze przecinają się pod kątem 90°.
- C. Odzworowanie kartograficzne powstaje poprzez przeniesienie siatki kartograficznej na płaszczyznę.

Zadanie 16. (0-1pkt)

Jakiego kraju dotyczy poniższy opis?

Jest to państwo, które przed 1991 rokiem było jedną z republik radzieckich. Na północy tego kraju ciągną się rozległe obszary klimatu umiarkowanego ciepłego kontynentalnego, na południu, na wybrzeżach – klimat podzwrotnikowy morski. Rozwija się tu przemysł wydobywczy, energetyczny, hutniczy, elektromaszynowy, chemiczny.

- A. Rosja.
- B. Ukraina.
- C. Kazachstan.
- D. Białoruś.

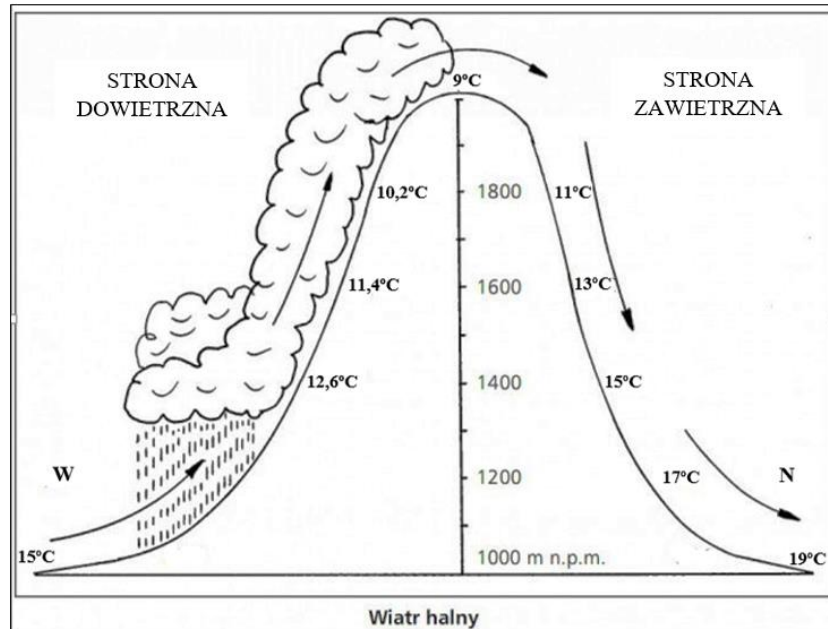
Zadanie 17. (0-1pkt)

Fotografia przedstawia jedną z europejskich metropolii. Tym miastem jest:

- A. Paryż.
- B. Berlin.
- C. Londyn.
- D. Rzym.



Zadanie 18. (0-2pkt.)

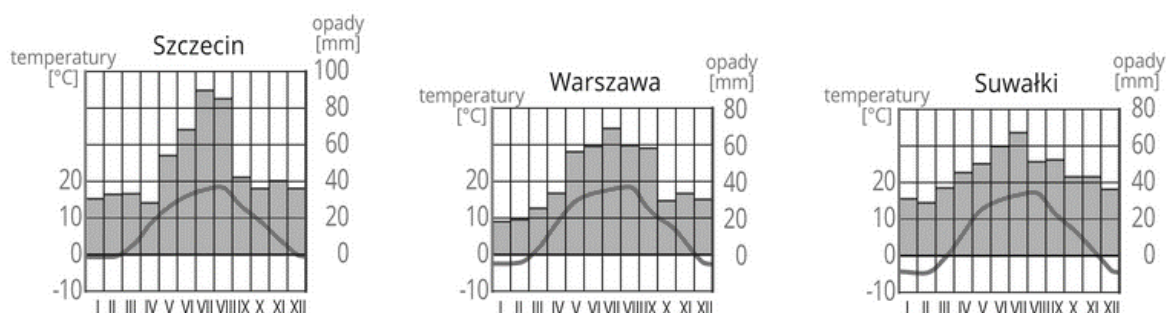


Na podstawie schematu i własnej wiedzy uzupełnij tabelę **wskazując znakiem X** odpowiedź oraz uzasadnienie tak, by zdanie było prawdziwe.

Opis wiatru	Odp.		Uzasadnienie
1. Halny jest wiatrem wilgotnym, niosącym dużą ilość opadów.	TAK	ponieważ	A. w trakcie wznoszenia się powietrza po stronie dowietrznej dochodzi do jego ochłodzenia się i kondensacji pary wodnej oraz opadów; po przekroczeniu bariery górskiej powietrze jest już suche.
	NIE		B. po zawietrznej stronie gór występuje niż baryczny, w którym występują prądy wznoszące i związane z tym opady.
2. Po stronie dowietrznej następuje wymuszone wznoszenie się powietrza	TAK	ponieważ	A. powietrze wznosi się w wyniku ogrzania w niżu barycznym jako prąd konwekcyjny.
	NIE		B. przed łańcuchem górskim występuje wyż baryczny, po drugiej stronie gór – niż baryczny; powietrze dąży do wyrównania ciśnienia.
3. Po stronie zawietrznej temperatura powietrza	TAK	ponieważ	A. jest to stały gradient zmian temperatury wraz z wysokością.
	NIE		B. zmiany suchoadiabartyczne zachodzą

zmienia się o 0,6°C/100m			szybciej niż wilgotnoadiabaticzne i wynoszą 1°C/100m.
-----------------------------	--	--	--

Zadanie 19.(0-2pkt.)



Klimatogramy dla Szczecina, Warszawy i Suwałk

Na podstawie powyższych wykresów klimatycznych oszacuj przybliżone wartości rocznej amplitudy temperatur dla poszczególnych miejscowości.

Szczecin:

Warszawa:

Suwałki:

Wyjaśnij, dlaczego są one różne?

.....
.....
.....

Zadanie 20. (0-2pkt.)

Liczba ludności województwa zachodniopomorskiego według stanu w dniu 31.12.2019 r. wynosiła **1 696 193** osób, co stanowiło 4,4% ludności Polski i lokowało województwo na 11 miejscu. Oblicz średnia gęstość zaludnienia województwa wiedząc, że zajmuje ono 22 892 km².

.....
.....
.....
.....

.....

.....

Zadanie 21. (0-1pkt)

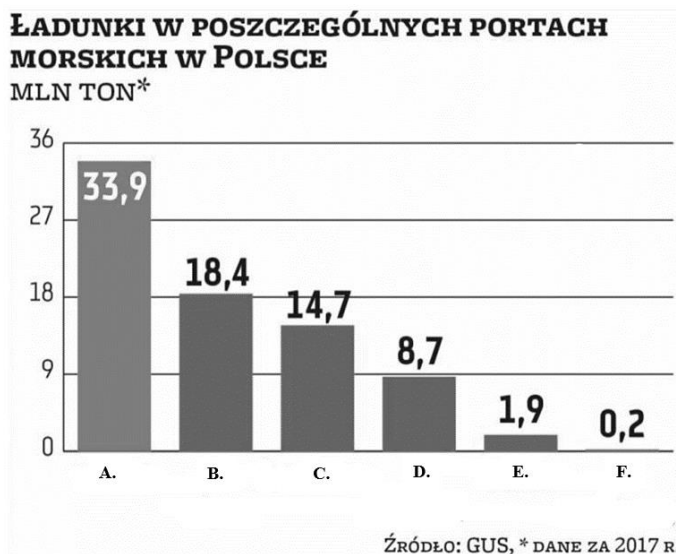
Wskaż prawidłowe dokończenie zdania.

Po wprowadzeniu zasad gospodarki rynkowej do pozytywnych skutków restrukturyzacji polskiego przemysłu można zaliczyć m.in. zwiększenie:

- A. zatrudnienia w przemyśle wydobywczym.
- B. wydatków z budżetu państwa na działania przeciwdziałające bezrobociu.
- C. wydajności pracy i kwalifikacji pracowników.
- D. energochłonności i materiałochłonności produkcji.

Zadanie 22. (0-2pkt.)

Na wykresie przedstawiono udział morskich portów handlowych w przeładunkach w Polsce w roku 2017.



Uzupełnij tabelę wpisując obok odpowiednich liter nazwy portów morskich wybrane spośród podanych poniżej.

Świnoujście, Gdańsk, Szczecin, Gdynia.

Oznaczenie literowe	Nazwa portu
A.	
B.	
C.	
D.	

E	Police
F.	Kołobrzeg

Zadanie 23. (0-1pkt)

Do głównych zagrożeń dla środowiska przyrodniczego wynikających z działalności człowieka należą:

- A. degradacja gleb, emisja szkodliwych gazów oraz budowa wielu oczyszczalni ścieków.
- B. wykorzystanie nawozów mineralnych, zanieczyszczenie wód i spadek bioróżnorodności.
- C. wzrost ilości odpadów, powiększanie się obszarów wylesionych oraz spadek poboru wody.
- D. emisja szkodliwych gazów, zanieczyszczenie wód oraz wzrost ilości odpadów.

Zadanie 24. (0-2pkt.)

Na podstawie listy światowego dziedzictwa kulturowego i przyrodniczego UNESCO wymień dwa obiekty, które są przykładem turystycznego wykorzystania dawnych obiektów górniczych w Polsce.

.....

.....

Zadanie 25. (0-2pkt.)



<https://images.app.goo.gl/Cg2aCXv4Q2591uzh6>

Fotografia przedstawia święte miasto dla wyznawców kilku religii.

- A. Jakie to miasto?

B. Odpowiedz, dla jakich religii jest to święte.

.....

.....